

BIJUR DELIMON INTERNATIONAL

**“ Merkezi Yağlama
Sistemleri ile
Sorunsuz
Üretim ”**

**DEMİR-ÇELİK
ENDÜSTRİSİ**

Kalite

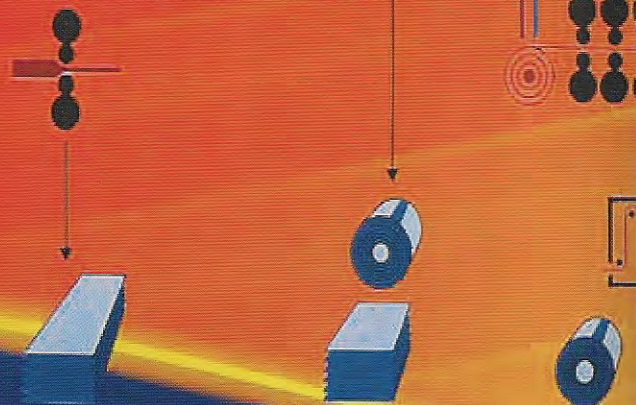
1.

Taretili döküm potası, soğutma, kontinü ekipmanları, ve CSP (Compact Strip Production) üretiminde çekme ve doğrultma işlemlerinde rulmanların, yatakların, gres yağlaması veya gres püskürtülerek yağlanmasında çift hatlı gres yağlama sistemleri kullanılmaktadır. Yağlama pompa istasyonları, otomatik olarak doldurulabilen ve hazır bekleyen özellikleri içeren pompalardır. Kalıp dökme ve kesme (makas) işleminin yapıldığı bölgelerde ise yağın sirkülasyonu veya yıkama suretiyle yağlama sistemleri önerilmektedir.

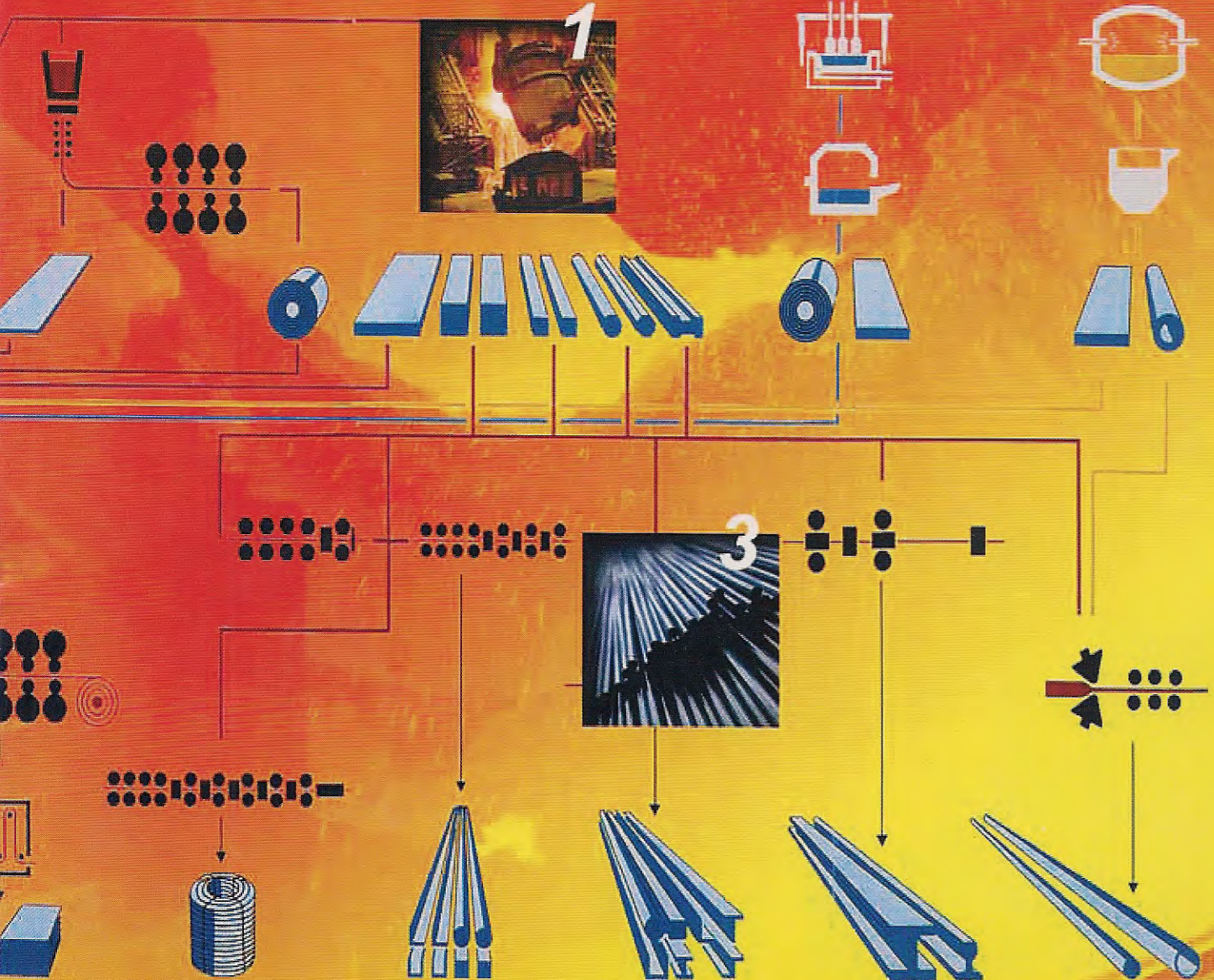
Yağlama sistemleri, bağımsız yağlama bölgelerinde herhangi bir sorun ortaya çıkması halinde en kısa süre içinde reaksiyon verebilecek izleme ve denetleme elemanları ile donatılmıştır. Merkezi yağlama sistemleri gerek müşterinin PLC'den gerekse sisteme özel dizayn edilmiş kontrol sistemlerinden kontrol edilebilir. Tabii ki yağlama sisteminin bütününün güvenilir bir izleme ve denetleme sistemi ile kontrol edilmesi gerekir.

2 ve 3.

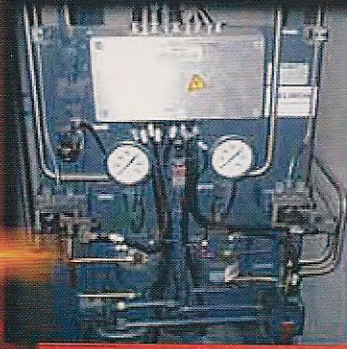
Döküm slablar, kütükler ve blum halindeki demir daha sonra haddehanelerde işlenir. Çelikhanelerde olduğu gibi, çeşitli tip haddehaneler de dayanıklı, güçlü ve güvenilir çift hatlı yağlama sistemleri ile donatılmıştır. Çelikhanelerin ve haddehanelerin kapasitelerine bağlı olarak yağlama sistemleri, bir veya birkaç pompa istasyonu, yedek pompa, bir veya birkaç otomatik doldurma istasyonu, değişik tip ve kapasitede gres dağıtıcılarından oluşur.



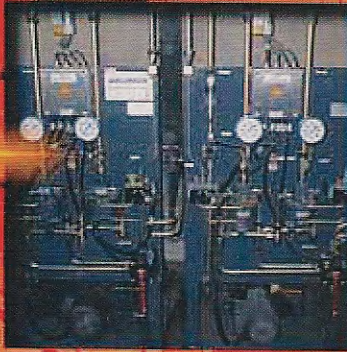
Demir cevherinin çelik haline dönüşmesi için üretim hattında bir çok hareketli ve döner parça çalışmaktadır. Bu üretim süreci içinde çok yüksek performans ve ustalık büyük önem arz eder. Özellikle haddeleme prosesi süresince tavlanmış kütükler hadde ayaklarından yaklaşık 80 km/saat hızla geçmektedir.... kangal veya yassı, kesme veya boru çekme işlemlerinde her prosenin, en yüksek sıcaklıklarda bile, kesintisiz ve akıcı olması gerekir. Bu nedenle, istenilen kaliteli üretimi sağlayabilmek için, merkezi yağlama sistemi uzmanları kesin olarak gündeme gelir. Ve biz size GÜVENECEĞİNİZ KALİTEYİ sunuyoruz.



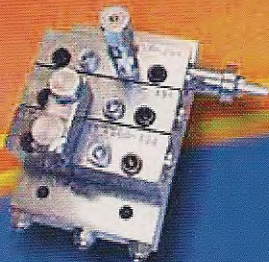
BIJUR DELIMON®' dan Demir Çelik endüstrisi ürünleri.

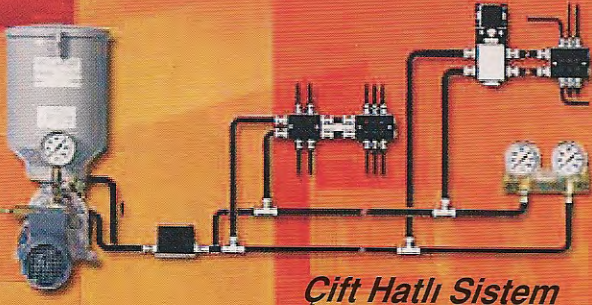


Yedek pompa ile birlikte pompa istasyonu, otomatik doldurma sistemi, yön değiştirme, kontrol paneli ile pnömatisel selenoid valf, ve terminal kutusundan oluşur. Sistem kontrolü müşterinin PLC'den olabileceği gibi sisteme özel olarak yapılabilir. Uygulama: Taretli potanın rulmanlarının yağlanması ve diğer çeşitli bölgeler.



Merdaneler, kesme (Makas) işlemleri, çift hatlı gres dağıtıcıları ile veya (bazı durumlarda istisnai olarak) progresiv gres dağıtıcıları ile donatılmıştır. Makaslar proximity sensorlar ile kontrol edilmektedir.

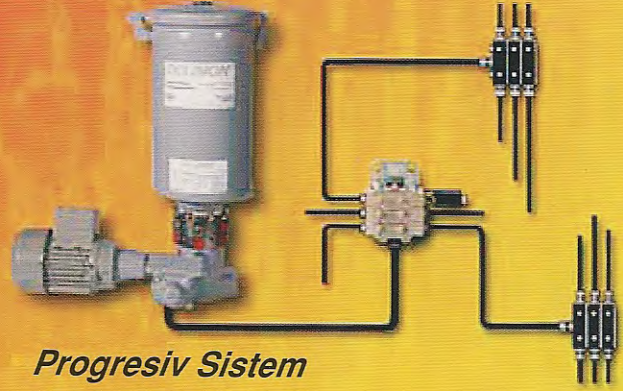




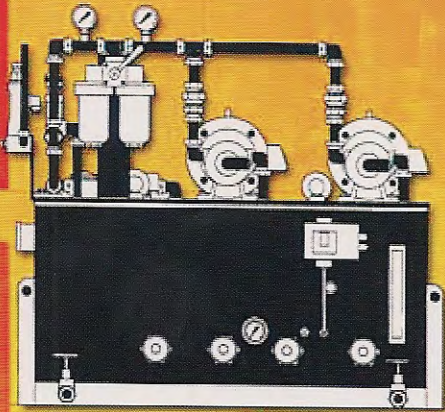
Çift Hatlı Sistem

Progresiv yağlama sistemi, FZ-A/B çok çıkışlı gres pompası, ZP-A veya ZP-B ana dağıtıcı, ZP-A alt gres dağıtıcılarından oluşur. Uygulama: Taretli döküm potasının rulmanları, yeterli püskürtme nozulları ile desteklenebilir, döküm potasının dişli çemberi. (harman dişlisi)

Çift hatlı yağlama sistemi, BS-B gres pompası, SA-V yön değiştirme valfi, SG-A hat sonu basınç şalteri ve ZV-B çift hatlı gres dağıtıcılarından oluşur.



Progresiv Sistem

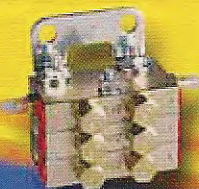


Yağ Sirkülasyon Ünitesi

Yağ sirkülasyon ünitesi, ana ve yedek pompa, çift, kanal değiştirebilir tip filtre, akış kontrolü, optik seviye kontrolü, sistemin tamamlayıcısı ZP-A progresiv dağıtıcıdan oluşur. Opsiyonel olarak her bir dağıtıcının bağımsız kontrolü mümkündür. Uygulama: Kalıp yağlama, (yağ sirkülasyon ve/veya yağ yıkama) Kesme (makas) yağlama, (yağ sirkülasyon)

Çok çıkışlı (çok hatlı sistem) pompa FZ-A/B, flanşlı elektrik motoru, opsiyonel olarak ultrasonik seviye kontrolünden oluşur.

Çift Hatlı Pompa



Tılsımlı Kelime: MÜHENDİSLİK

DELİMON® 125 yıldır merkezi yağlama sistemlerini geliştirmekte ve imal etmektedir. DELİMON®'nun gelişmekte aldığı yol Demir çelik endüstrisindeki gelişme gibi aşıkardır. Bu bir rastlantı değildir çünkü, tarihi oldukça eski olan Delimon® teknik gelişmelere daima ayak uydurmaktadır. Uzmanlarımızdan özellikle demir çelik müşterilerimizin isteğine uygun çözümler üretmesi, mühendislerimiz, tasarımcılarımız, ürün geliştirme uzmanlarımız ve servis teknikerlerimizden yine özellikle, sofistike ve müşteriye özel tasarımları meydana çıkarmaları istenmektedir. Ancak bu gelişmeler şans eseri meydana gelmemektedir. Bunlar doğru stratejinin sonuçlarıdır.

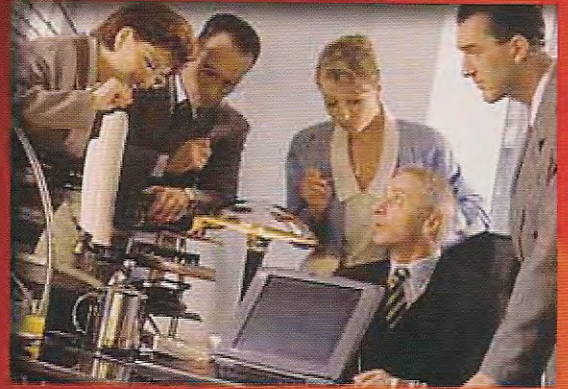
- Pazar ve ürün çalışmaları gelecekteki planlamamıza dayanak noktası olmaktadır.
- Kavram geliştirilerek strateji oluşturulmuştur.
- Ürün kavramı yaratılmıştır.

“Mükemmel Memnuniyet”

DELİMON® nun Total Yağlama Yönetimini kullanmayı seçen müşterilerimiz “Mükemmel Memnuniyetin” rahatlığını hisseder. Bu yenilikçi servisimiz ile DELİMON® merkezi yağlama sistemi, demir çelik sahasında sorumluluğu alır ve aşağıdaki hususları garanti eder.

- Fevkalade üretim emniyeti
- Standartlara uyum
- Daha az arıza ve duruş
- Maliyet tasarrufu
- Düşük enerji maliyeti
- Daha az yenileme işlemi

Sadece bir kaynaktan, Total Yağlama Yönetimi kendi personelinize katma değer sağlar, yönetim giderlerinizi azaltır.



- Ürün denemesine mütekip imalatı başlamıştır.
- Muhtemel ürün geliştirme için ürünler kontrol edilmektedir.

Total Yağlama Yönetimi size aşağıdaki konulardan oluşan anlaşılabilir bir kavram sunar.

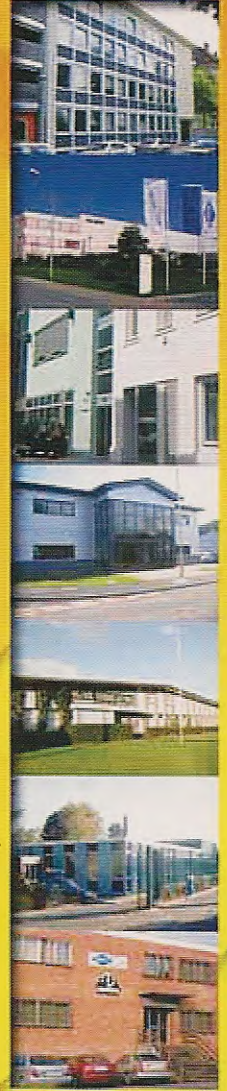
- Yağlama sistemleri
- Yağlar ve gresler
- Sistem seçimi ve ölçülendirme
- Koruyucu bakım
- İş planlaması ve servis
- Bakım, tamir ve servis dokümantasyonu
- Temizleme ve atık yönetimi
- Stok tutma

Total Yağlama Yönetiminin bariz faydalarına; artan ve kesintisiz üretim süreci, kalitesi kanıtlanmış proses ve daha az üretim maliyetini, ilave edebiliriz.



Dünya çapında müşteri servisimiz ile hizmetinizdeyiz.

Hangi branşta olursa olsun, dünyanın neresinde olursa olsun yeni bir merkezi yağlama sistemi ihtiyacıdır. Lokal şubelerimiz, distribütörlerimiz ve iş ortaklarımız ile sizin dilinizi konuşan deneyimli servis elemanlarımız ile Avrupa'da, Asya'da ve deniz aşırı 50'den fazla ülkede daima yanınızdayız. Bizi deneyiniz.



BIJUR DELIMON

INTERNATIONAL

DELIMON GmbH

Arminstraße 15 40227 Düsseldorf / GERMANY
Tel : + 49 211 77 74 0 • Fax: + 49 211 77 74 210
info@delimon.de • www.delimon.de

TÜRKİYE MÜMESSİLİ

EGEMAY

İç ve Dış Ticaret Ltd. Şti.

Şehit Fethibey Cad. No: 45/402 Kızılkanat İşmerkezi Konak 35210 İZMİR / TÜRKİYE
Tel: +90 232 441 48 18 (pbx) Fax: +90 232 489 16 95
www.egemay.com • info@egemay.com