

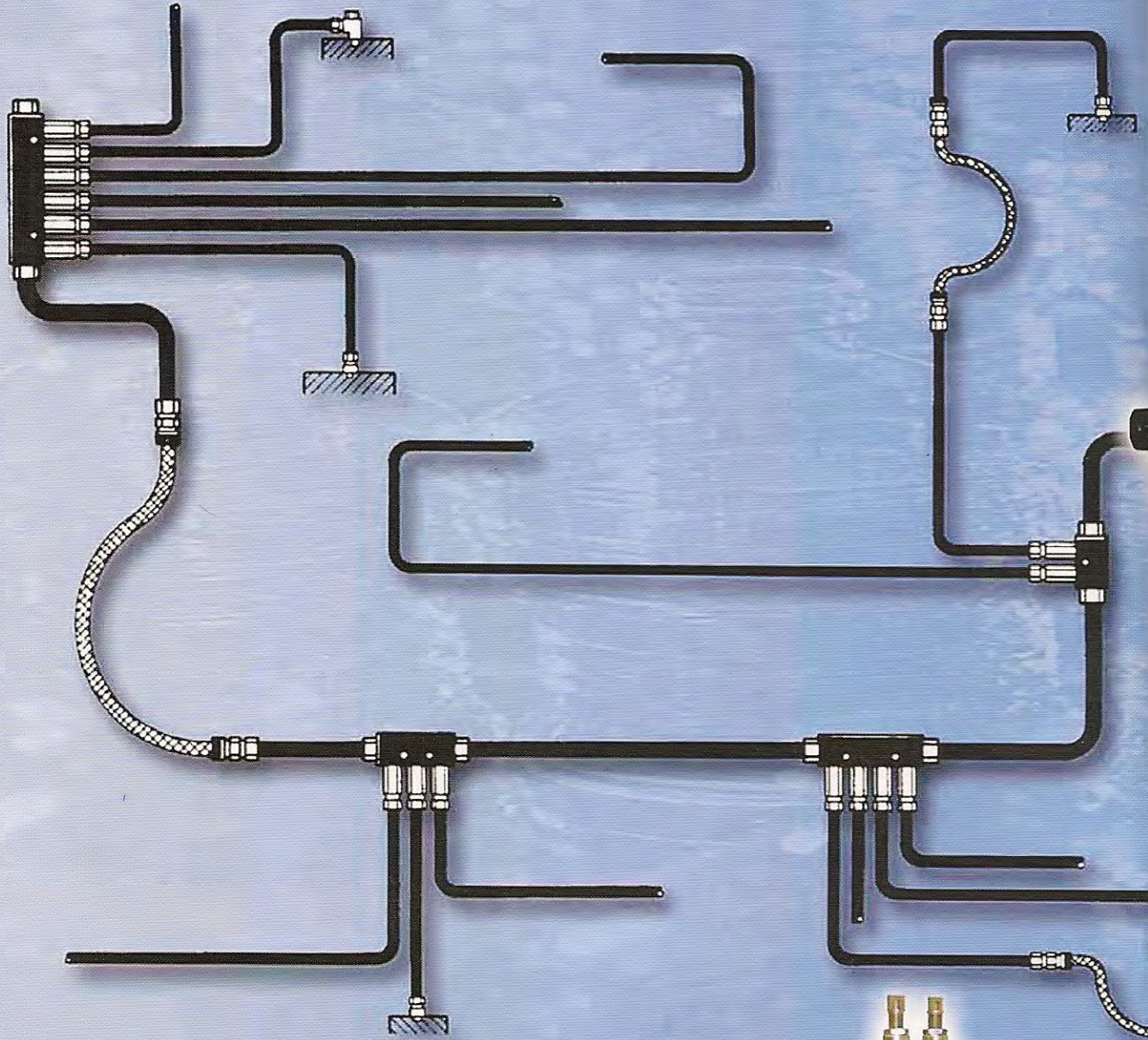
BIJUR DELIMON INTERNATIONAL

**“Merkezi Yağlama
Sistemleri ile
Kusursuz
Hareketler”**

ÜRÜN KATALOĞU



Tek Hatlı Sistem



Dağıtıcı ▶

Tip	FL32 / FL33
Yağlayıcı Cinsi	gres max. NLGI No.2
Kurs Debisi	FL32:0.016-0.131 cm ³ FL33:0.016-0.049 cm ³
Max. Basınç	238 bar

Tip	FL42 / FL43
Yağlayıcı Cinsi	yağ
Kurs Debisi	FL42:0.016-0.049 cm ³ FL43:0.016-0.131 cm ³
Max. Basınç	68 bar

Tip	FL1 / FL11
Yağlayıcı Cinsi	gres max. NLGI No.2
Kurs Debisi	FL1:0.131-1.64 cm ³ FL11:0.082-8.2 cm ³
Max. Basınç	241 bar



Pompadan çekilen besleme hattı yağlanacak noktanın yanındaki dağıtıcıya bağlanır. Her yağlama noktası dağıtıcı üzerinde kendi elemanına bağlıdır.

Yağlama işlevi sürecinde, dağıtıcı pistonunun bir kursuna müteakip, pompanın hat içinde oluşturduğu basınç düşer. Bu sistemler genellikle kompakt ve orta ölçekli ekipmanlarda kullanılır.



TMD-5

Otomatik, elektrik motorlu, yaylı piston deşarjlı yağlama pompası, 50 yağlama noktasına kadar ekipmanlar için uygundur.

L18P EL POMPASI

SLR doajzlama üniteleri ile kullanılmak üzere geliştirilmiş bir el pompasıdır, orta ölçekli ekipmanlar için uygundur.



ZEM 32 / ZEM 33

yağ-20 - 1500 cSt
(yumuşak gres NLGI
000 / 00 sorunuz)

0.01 / 0.03 / 0.06 / 0.1 /
0.16 cm³

45 bar

ZEM 34

yağ-20 - 1500 cSt
(yumuşak gres NLGI
000 / 00 sorunuz)

0.01 / 0.03 / 0.06 / 0.1 /
0.16 cm³

45 bar

ZEM 35

yağ-20 - 1500 cSt
(yumuşak gres NLGI
000 / 00 sorunuz)

0.1 / 0.2 / 0.4 / 0.6 cm³

45 bar

ZEM 39

yağ-20 - 1500 cSt
(yumuşak gres NLGI
000 / 00 sorunuz)

0.2 / 0.4 / 0.6 / 1 /
1.5 cm³

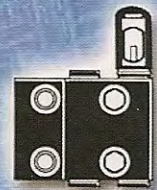
45 bar

Çift Hatlı Sistem



Tip	BM-B	BS-B	DC-37
Çalışma Basıncı	400 bar	400 bar	310 bar
Tank Kapasitesi	8 / 15 / 30 litre	30 / 60 / 100 litre	15 / 45 kg
Debisi	2 / 4 lt/saat	7 / 14 / 22 lt/saat	9 kg/saat
Yağlayıcı Cinsi	yağ/gres max. NLGI No.3	yağ/gres max. NLGI No.3	yağ/gres max. NLGI No.2

Tip	SA-V	DR4
Çalışma Basıncı	400 bar	40 to 350 bar
Ortam Sıcaklığı	-20 to +80°C	-20 to +100°C
Enerji kaynağı	110-127/200-240 V AC 24 V DC	-- --



Dağıtıcı >

Tip	DDM	SDM	ZV-B-Flanş Dağıtıcı
Yağlayıcı Cinsi	yağ veya gres (max. NLGI No.3)	yağ veya gres (max. NLGI No.3)	yağ / gres / sıvı gres
Kurs Debisi	0.1 - 1.0 cm ³ (DDM 1) 0.5 - 5.0 cm ³ (DDM 5) 3.0 -15.0 cm ³ (DDM 15)	0.2 - 2.0 cm ³ (SDM 1) 1.0 - 10.0 cm ³ (SDM 5) 6.0 -30.0 cm ³ (SDM 15)	1.5 - 3.0 cm ³ opsiyonel ayarlanabilir
Max. Basınç	350 bar	350 bar	400 bar

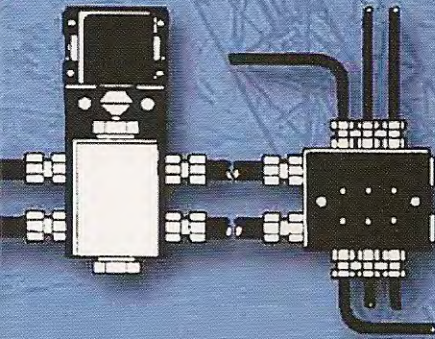
DC-42

300 (350) bar

49 / 90 kg

19.2 / 28.8 kg/saat

yağ/gres max. NLGI No.2

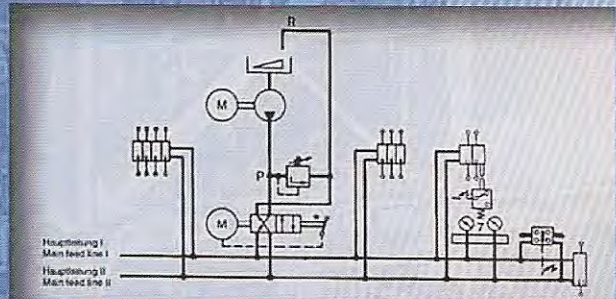


Basınç ve dönüş hatları yön değiştirme valfine bağlanmıştır. Elektrikli veya hidrolik yön değiştirme valfi, iki ana hat üzerinden alternatifli olarak besleme ve pompa dönüş hattına bağlanmıştır.

Bütün dağıtıcı elemanlar (distribütörler) iki ana hatta bağlanmıştır. Daha hassas yağlama için çift hatlı dağıtıcıların çıkışlarına progresiv dağıtıcı bağlamak mümkündür.

Hat sonunda oluşan basınç farkı, hat sonu basınç şalterinin devreye girmesini sağlar. Her iki hatta bir basınç değişikliği gerçekleştiğinde tüm yağlama noktaları beslenmiş olur.

Bütün uygulamalar için fevkalade uygundur, özellikle ağır şartlar altında çalışan ekipmanlar ve büyük fabrikalar için uygundur.



DDJ

yağ veya gres
(max. NLGI No.3)

0.13 - 0.6 cm³

350 bar



DM

yağ veya gres
(max. NLGI No.3)

0.2 - 1.2 cm³
0.6 - 2.25 cm³
1.2 - 5.1 cm³
3.0 - 14.25 cm³
6.0 - 28.5 cm³

350 bar



ZV-B

yağ / gres /
sıvı gres

0.5 - 1.5 - 3.0 cm³
opsiyonel ayarlanabilir

400 bar



ZV-C

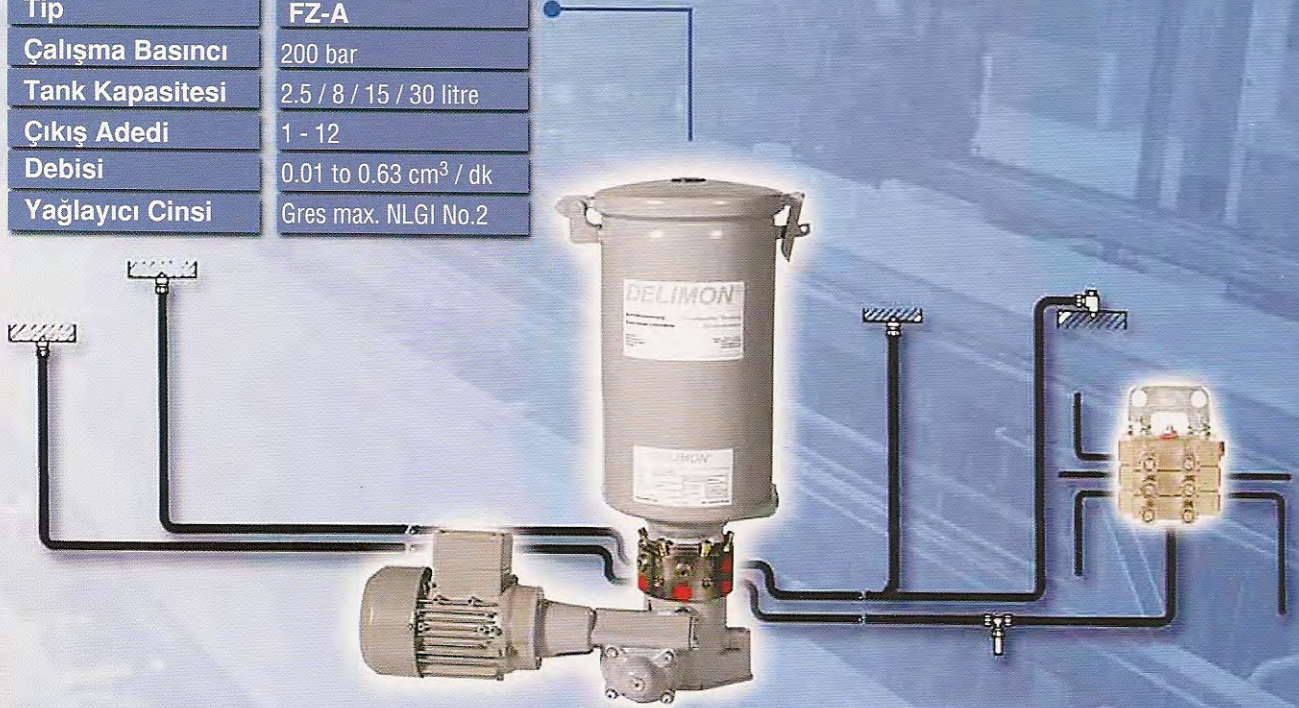
yağ / gres /
sıvı gres

15.0 cm³
ayarlanabilir

400 bar

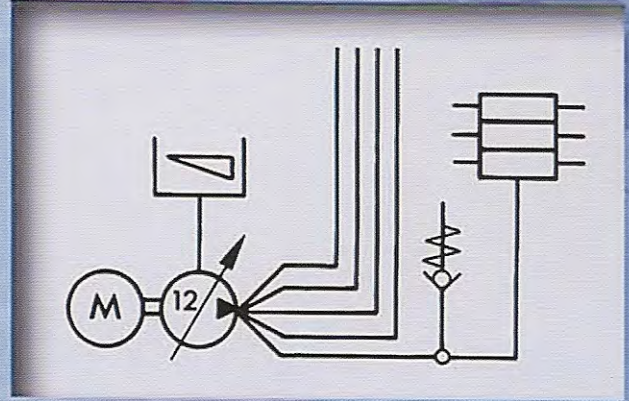
Çok Hatlı Sistem

Tip	FZ-A
Çalışma Basıncı	200 bar
Tank Kapasitesi	2.5 / 8 / 15 / 30 litre
Çıkış Adedi	1 - 12
Debisi	0.01 to 0.63 cm ³ / dk
Yağlayıcı Cinsi	Gres max. NLGI No.2

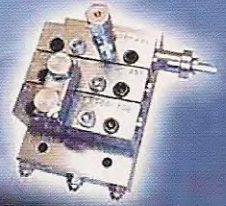


Yağ / gres / sıvı gres

Bütün yağlama noktaları, herhangi bir dağıtıcı kullanılmaksızın, pompadan çekilen hatlarla doğrudan doğruya yağlama noktasına bağlanır. Her yağlama noktasına giden yağ miktarı pompa çıkışından ayarlanır. Progresiv dağıtıcı eklemek suretiyle yağlama noktaları arttırabilir. Orta çap ekipmanlar için uygundur.



Dağıtıcı ►

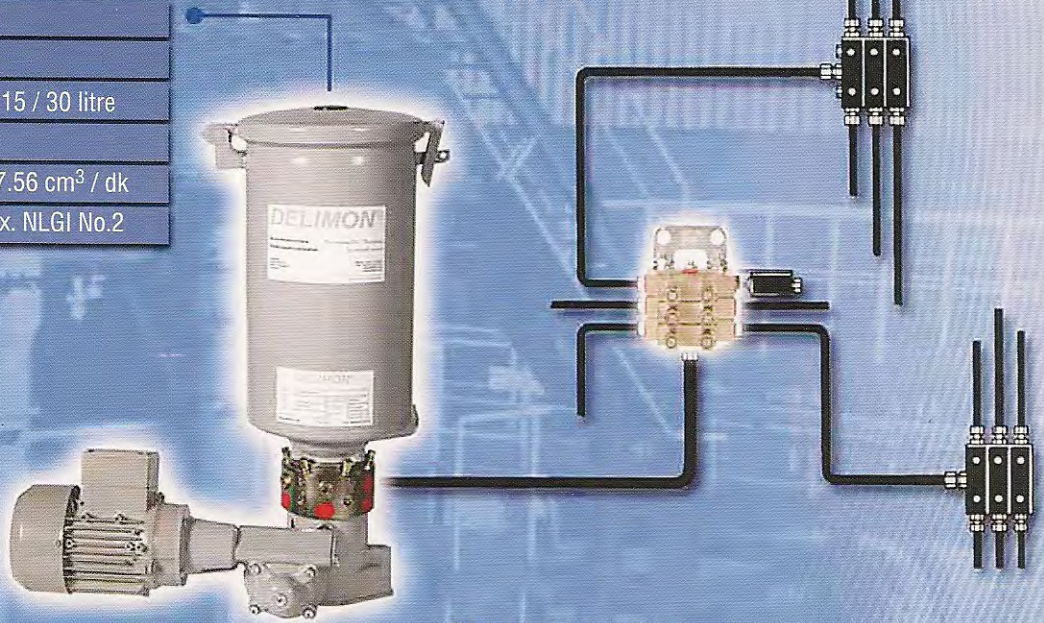


Tip
Yağlayıcı Cinsi
Kurs Debisi
Max. Basıncı

M2500
yağ veya gres max. NLGI No.2
0.08 - 1.31 cm ³
240 bar

Progresiv Sistem

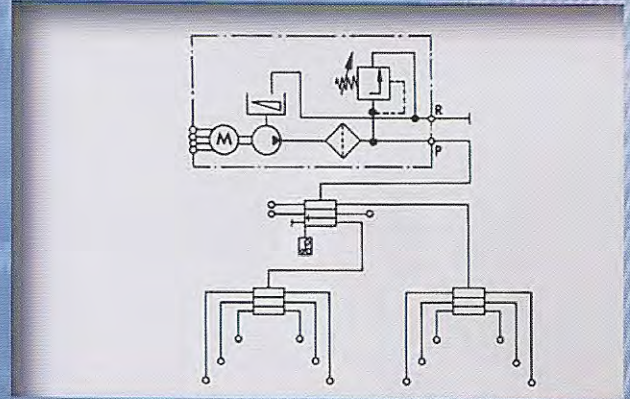
Tip	FZ-B
Çalışma Basıncı	200 bar
Tank Kapasitesi	2.5 / 8 / 15 / 30 litre
Çıkış Adedi	1 - 2
Debisi	0.06 to 7.56 cm ³ / dk
Yağlayıcı Cinsi	Gres max. NLGI No.2



Yağlama pompası, bir hat ile progresiv dağıtıcıya bağlanır. Progresiv dağıtıcılar, yağlanacak ekipmanın tasarımında öngörülen yağ miktarını, yağlama noktalarına ulaştırırlar.

Progresiv sistemler çok kolay kontrol edilebilir. Bir çok durumlarda diğer sistemler ile kombinasyonu ve kontrolü mümkündür.

Yağ / gres / sıvı gres



ZP - A/C

yağ / gres / sıvı gres

0.1 - 0.2 - 0.3 cm³

160 bar



ZP - B/D

yağ / gres / sıvı gres

0.5 - 1.2 - 2.0 cm³

300 bar

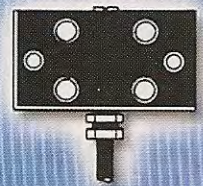


PVB-blok tasarım

yağ / gres / sıvı gres

0.17 cm³

160 bar



E 4 - blok tasarım

yağ / gres / sıvı gres

0.4 cm³

160 bar

BIJUR DELIMON

INTERNATIONAL

DELIMON GmbH

Arminstraße 15 40227 Düsseldorf / GERMANY

Tel : + 49 211 77 74 0 • Fax: + 49 211 77 74 210

info@delimon.de • www.delimon.de

TÜRKİYE MÜMESSİLİ

EGEMAY

İç ve Dış Ticaret Ltd. Şti.

Şehit Fethibey Cad. No: 45/402 Kızılkanaat İşmerkezi Konak 35210 İZMİR / TÜRKİYE

Tel: +90 232 441 48 18 (pbx) Fax: +90 232 489 16 95

www.egemay.com • info@egemay.com